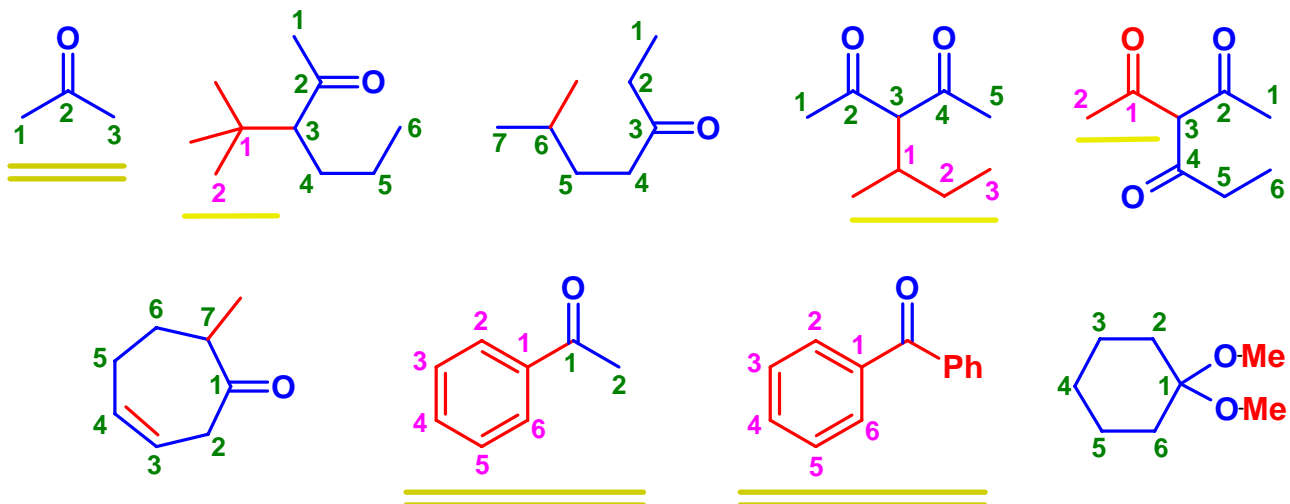


## 主鎖とナンバリング

命名の参考となるよう、主官能基ごとに分類し、主鎖部分を青で示した。

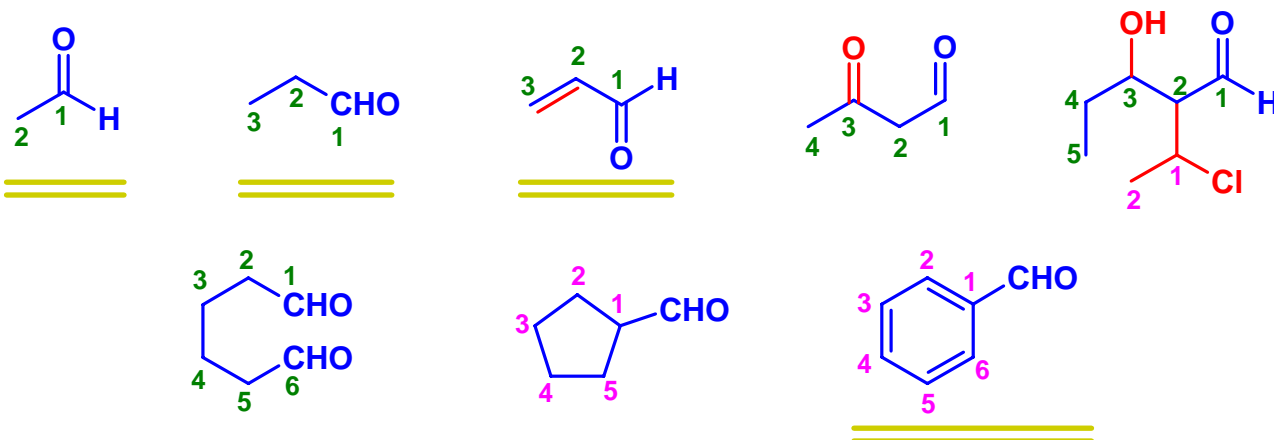
### ketone 誘導体

---



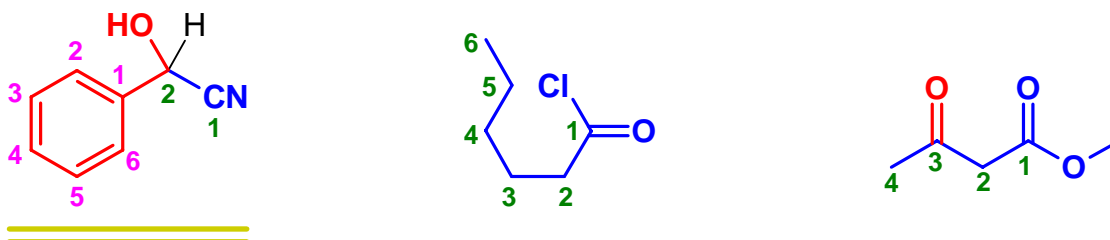
### aldehyde 誘導体

---



### others

---



黄色下二重線の化合物については、IUPAC の組織的系統名のほか、慣用名を確認しておくこと。

また、黄色下線の置換基についても、その慣用名を確認しておくこと。