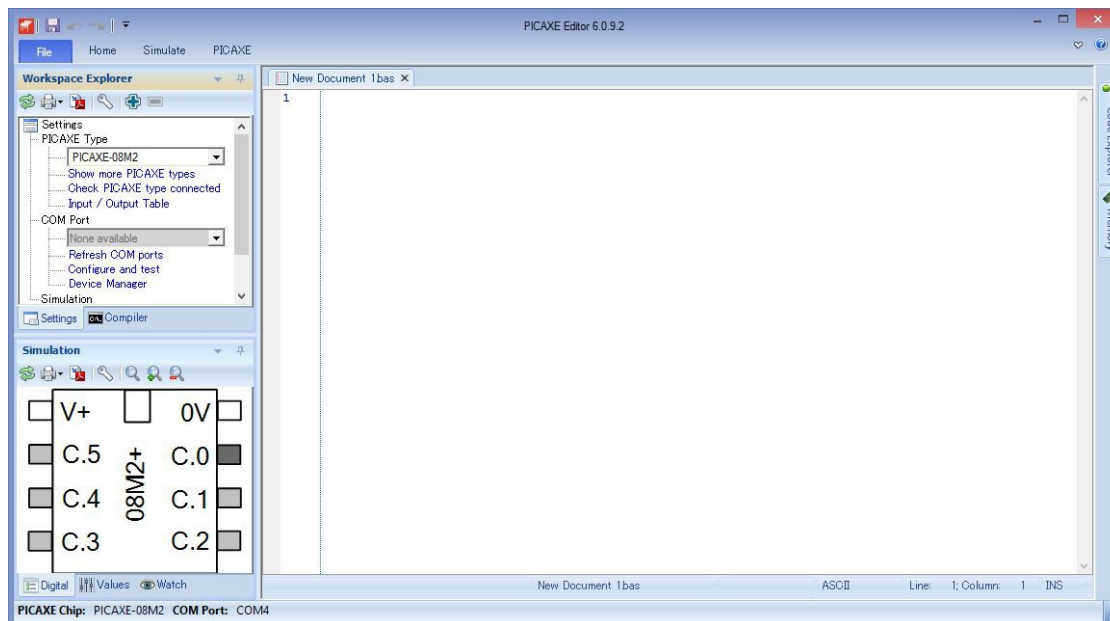
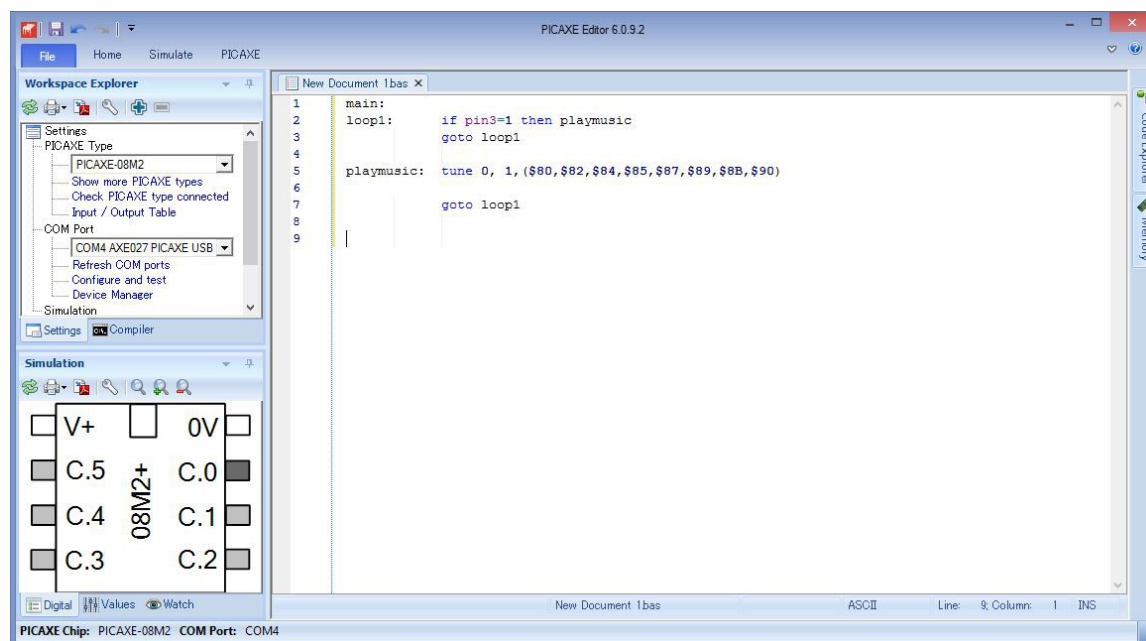


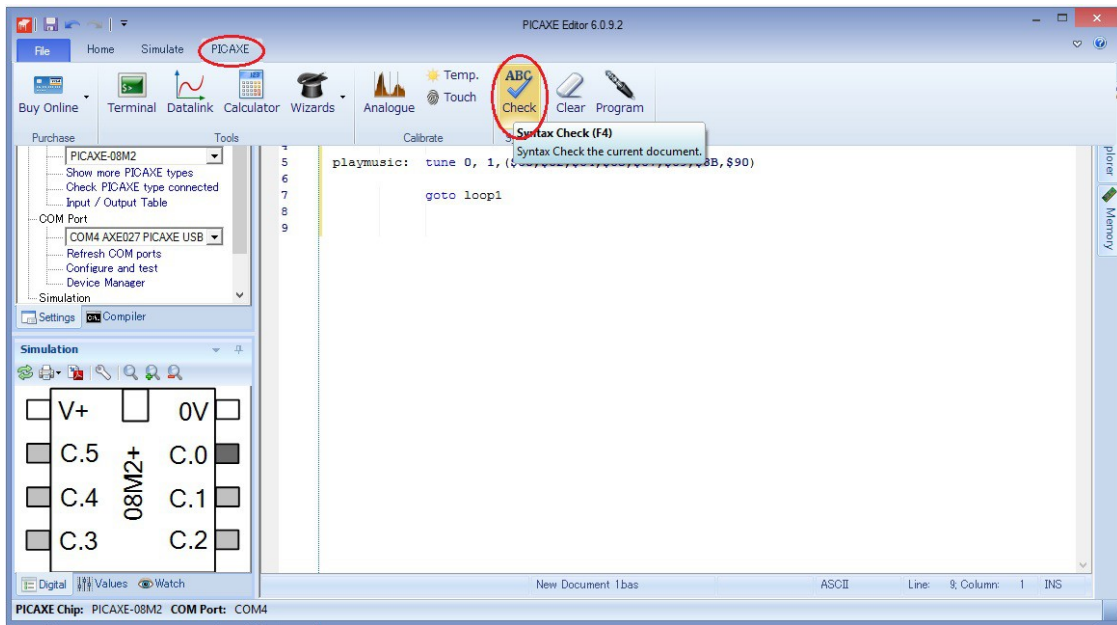
## (1) PICAXEエディタを立ち上げる



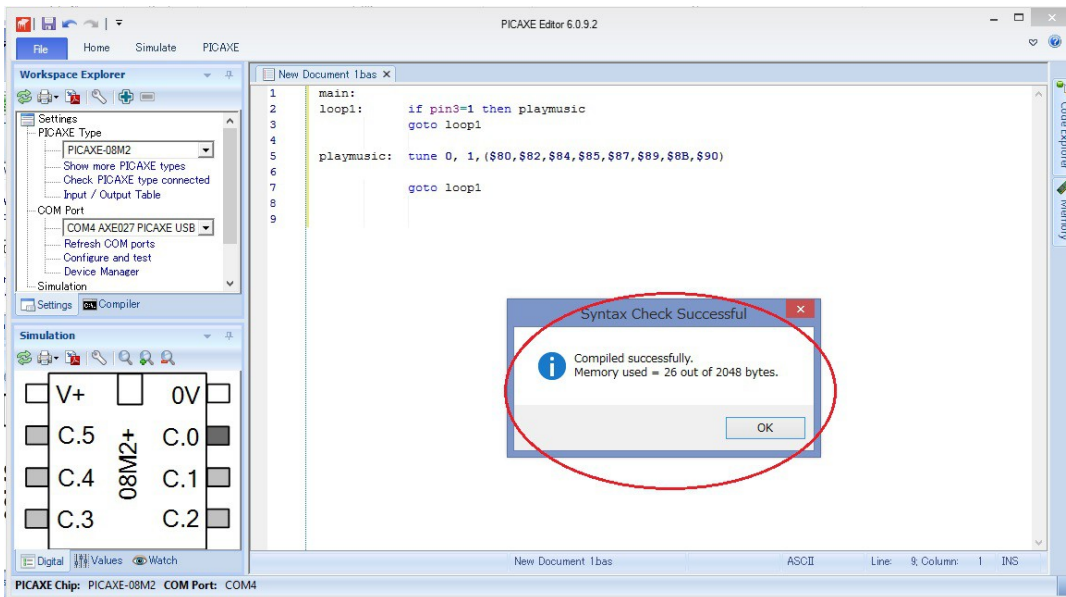
## (2) プログラムを作成する



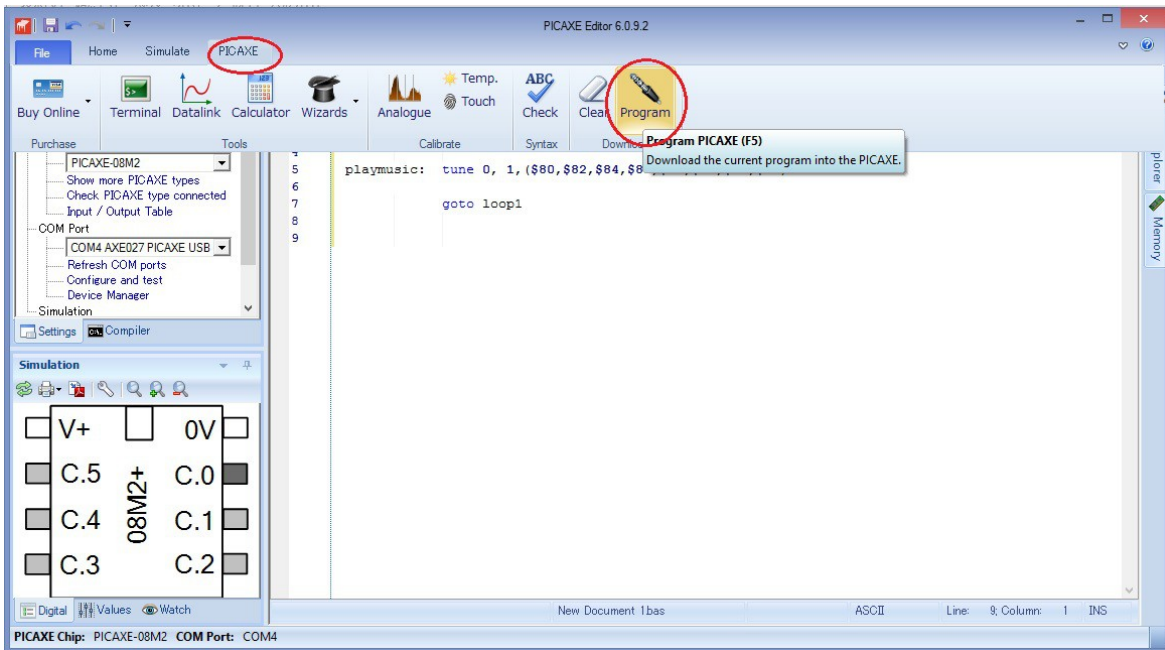
### (3-1) プログラムをチェックする



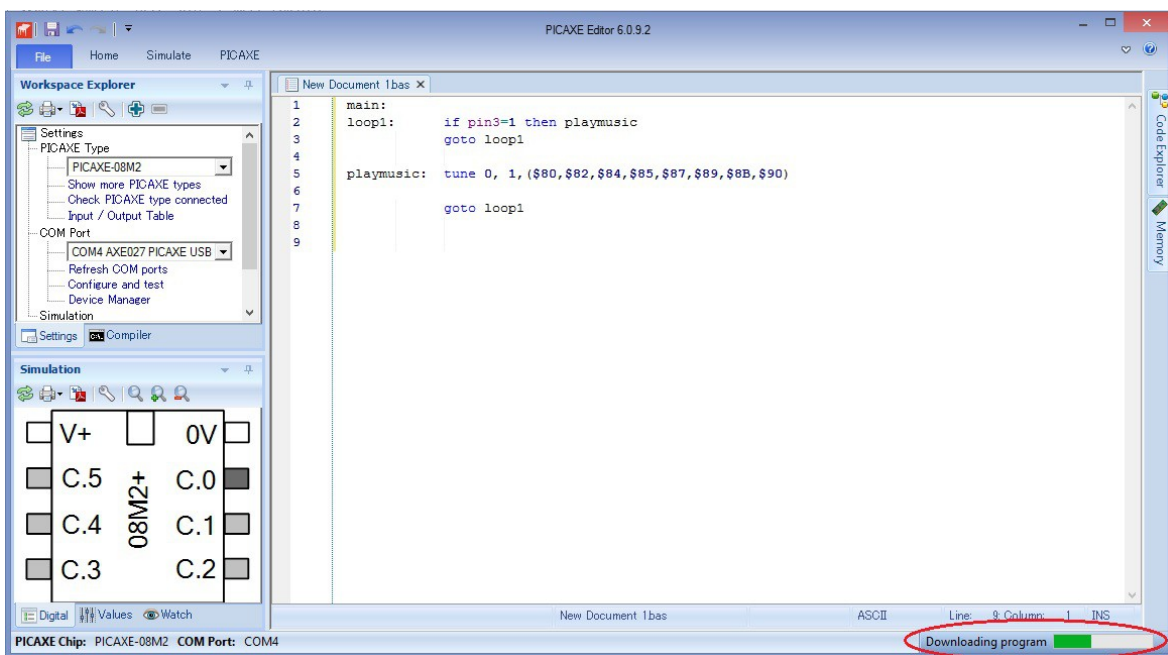
### (3-2) 成功時



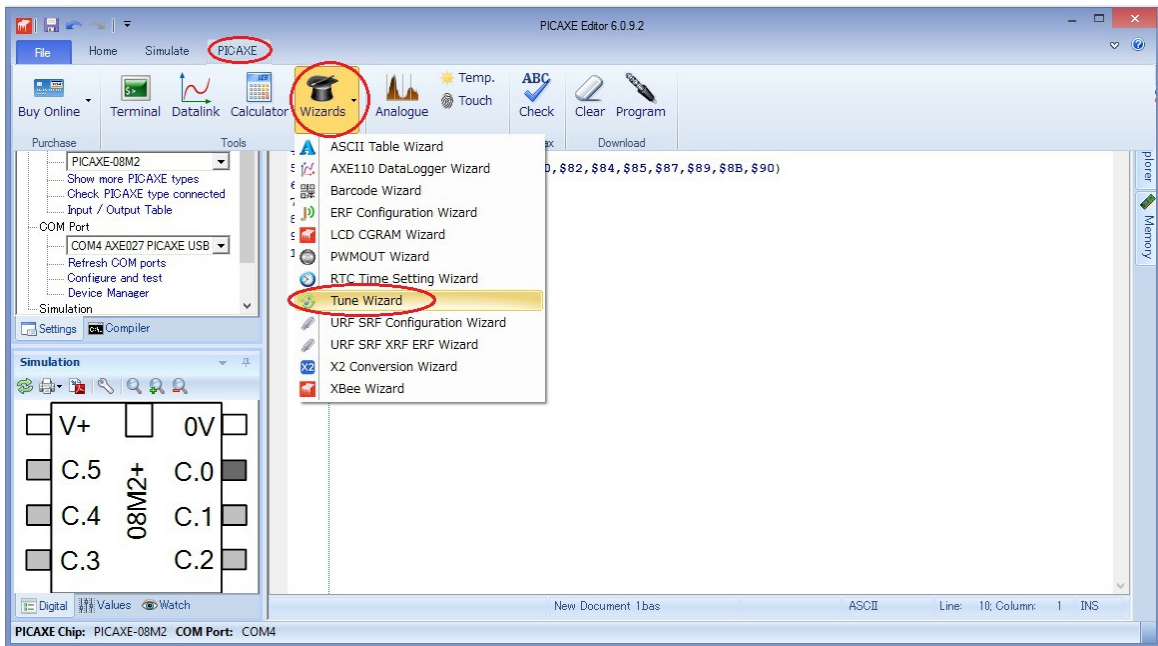
## (4-1) プログラム書き込み



## (4-2) プログラム書き込み中

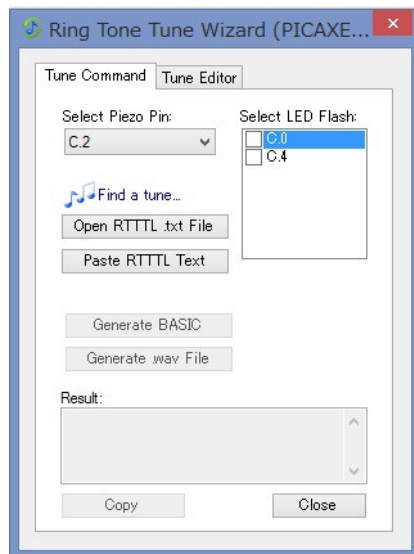


## (5) Tune Wizard を使ったメロディ作成

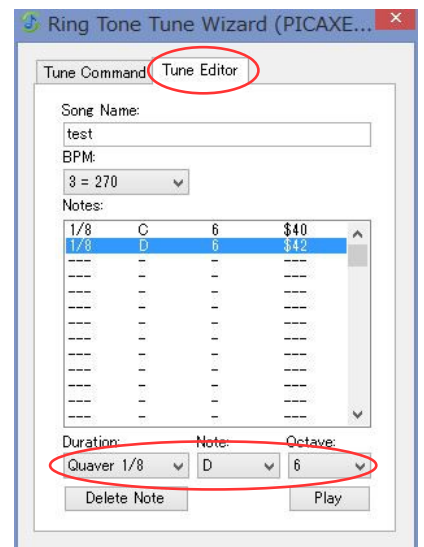


### (5-1) tune editorでメロディ作成

(a)  
tune  
wizard  
起動

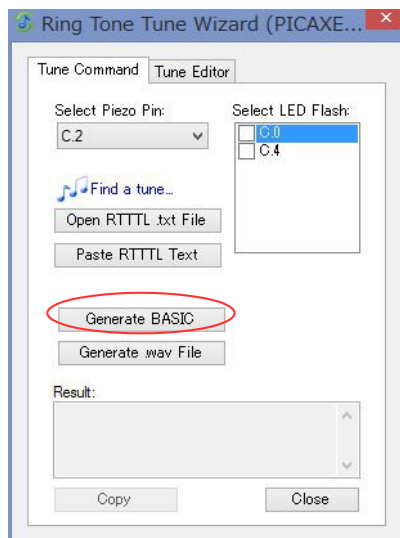


(b)  
tune  
editor  
選択

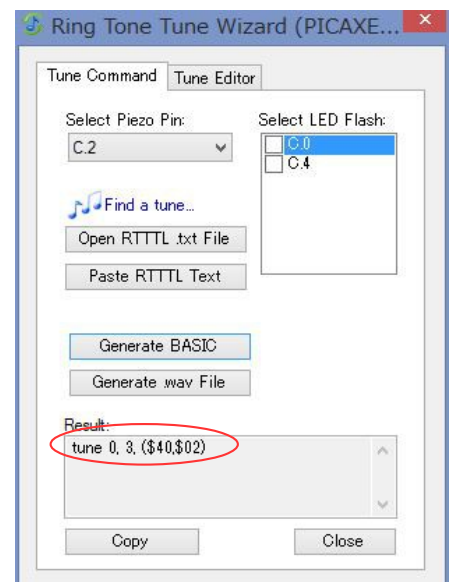


メロディ  
を入力

(c)  
BASIC  
に変換

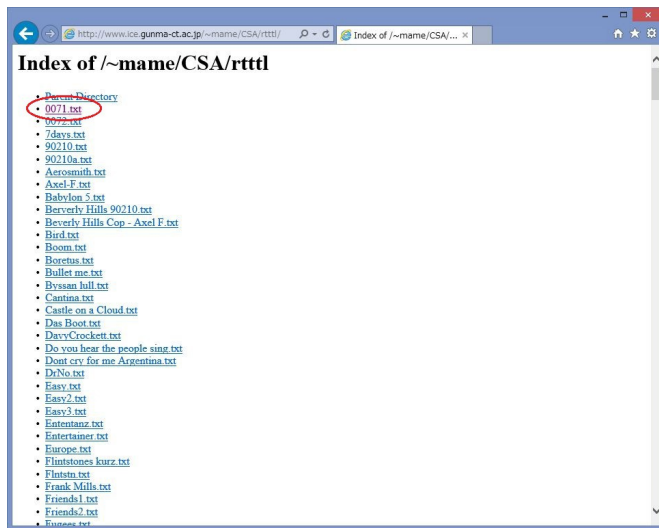


(d)  
変換結果を  
コピー  
ペースト

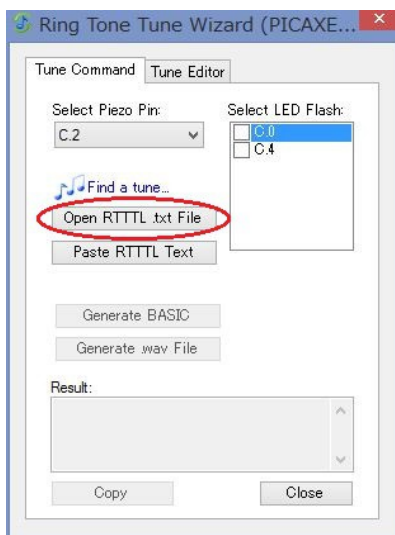


## (5-2) rtttl形式から変換

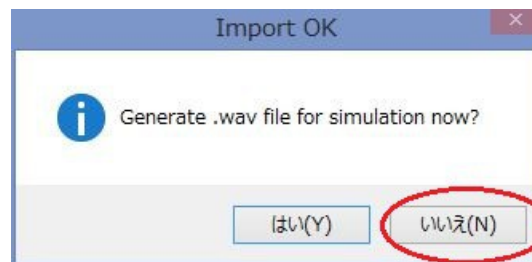
### (a) rtttl形式のファイルをダウンロード



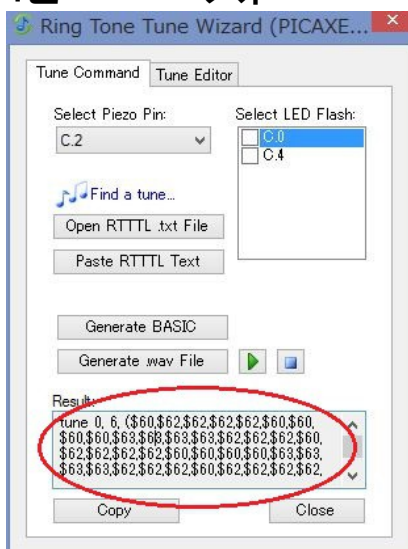
### (b) ダウンロードしたファイルを開く(自動変換)



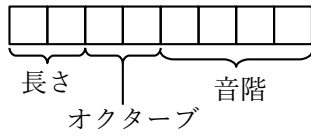
### (c) 「いいえ」を選択



### (d) 変換結果を コピーペースト



## (6) 直接メロディ作成



長さ 設定	オクターブ 設定
1/8 [0 1]	5 [1 0]
1/4 [0 0]	6 [0 0]
1/2 [1 1]	7 [0 1]
1/1 [1 0]	

2進数	16進数
[0 0 0 0]	0
[0 0 0 1]	1
[0 0 1 0]	2
[0 0 1 1]	3
[0 1 0 0]	4
[0 1 0 1]	5
[0 1 1 0]	6
[0 1 1 1]	7
[1 0 0 0]	8
[1 0 0 1]	9
[1 0 1 0]	A
[1 0 1 1]	B
[1 1 0 0]	C
[1 1 0 1]	D
[1 1 1 0]	E
[1 1 1 1]	F

### 音階

C (ド)	[0 0 0 0]
C# (ド#)	[0 0 0 1]
D (レ)	[0 0 1 0]
D# (レ#)	[0 0 1 1]
E (ミ)	[0 1 0 0]
F (ファ)	[0 1 0 1]
F# (ファ#)	[0 1 1 0]
G (ソ)	[0 1 1 1]
G# (ソ#)	[1 0 0 0]
A (ラ)	[1 0 0 1]
A# (ラ#)	[1 0 1 0]
B (シ)	[1 0 1 1]
(休符)	[1 1 0 0]

速さ	BPM
1	812BPM
2	406BPM
3	270BPM
4	203BPM
5	162BPM
6	135BPM
7	116BPM
8	101BPM
9	90BPM
10	81BPM
11	73BPM
12	67BPM
13	62BPM
14	58BPM
15	54BPM

例えば長さ1/2, オクターブ6,  
音階G(ソ)の音は

